

# 3Dアルミ・ラボ

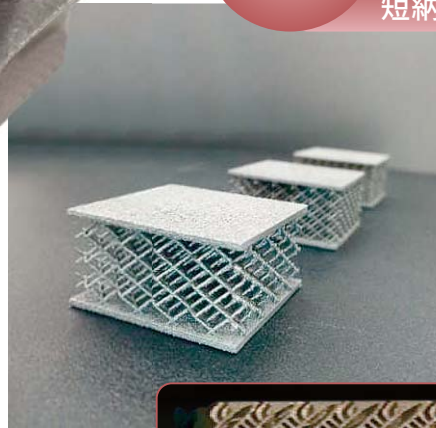
アルミニウム専用の3Dプリンターによる受託製造

メリット

複雑造形が可能

最適化設計(1パーツ化等)

短納期(金型不要)



EOS 提供



EOS 提供

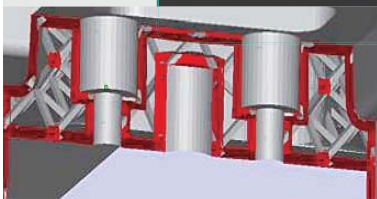


事例



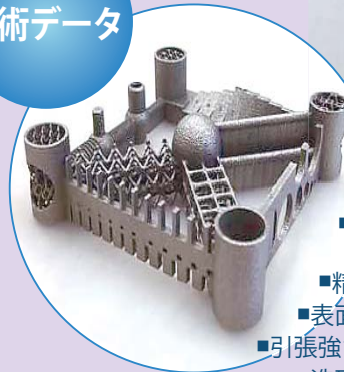
EOS 提供

ウォーターポンプ  
(短納期1ヶ月→2日)



駆動部品(軽量化)  
(530g→250g)

技術データ



- 使用材料: アルミニウム合金AlSi10Mg (Al-Si合金4000番系相当材AC4C、JIS H 5202:1999)
- 精度:  $\pm 0.05\text{mm}$  (50mm角ソリッド)
- 表面荒さ: Ra15 (SP後Ra6)
- 引張強さ: 325Mpa
- 造形時間: 12時間(50mm角ソリッド)
- 最小肉厚: 0.4mm
- 造形サイズ: 400mm x 400mm 高さ360mm
- 積層ピッチ: 0.03mm



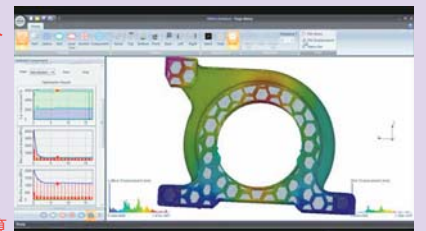
装置

- 金属積層造形装置 EOS M280 (アルミ専用機として運用、2013年9月導入)



- メッシュ化データ作成ソフト「WITHIN ENHANCE」 (日本総代理店 兼 データ受託作成)

最適化計算



3Dアルミ・ラボ  
(株式会社 ホワイトインパクト)

052-602-8474

〒464-0858  
名古屋市千種区千種 2-22-8  
info@whiteimpact.co.jp

又は、サイデック株式会社 022-235-2222 へお問い合わせください